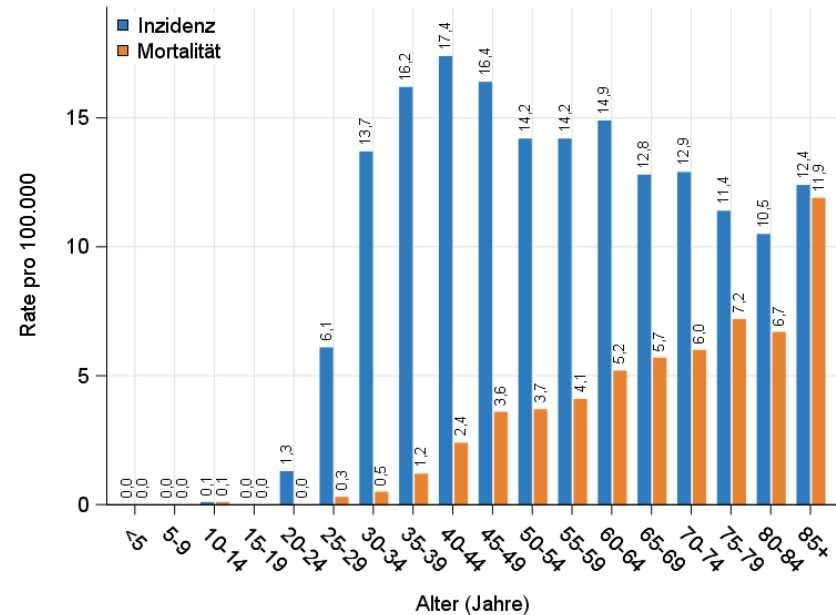


Gebärmutterhalskrebs (ICD-10: C53) in Baden-Württemberg (2015-2019)

- Gebärmutterhalskrebs (Zervixkarzinom) ist weltweit der vierthäufigste Tumor bei Frauen. Im Vergleich kommt diese Krebsart in Deutschland und in Baden-Württemberg viel seltener vor (13. bzw. 12. Platz).
- Die Inzidenz (Neuerkrankungen pro 100.000 Frauen pro Jahr) von Gebärmutterhalskrebs ist im Alter zwischen 35 und 49 Jahren am höchsten.
- Das Durchschnittsalter bei Diagnose (Median) liegt bei 52 Jahren [Deutschland: 55 Jahre], wobei bei Diagnose 5 % der Frauen jünger als 30 Jahre und 7 % der Frauen 75 Jahre oder älter sind.
- Gebärmutterhalskrebs ist verantwortlich für 1 % aller Krebssterbefälle. Das mittlere Sterbealter liegt bei 66 Jahren.



Gebärmutterhalskrebs Inzidenz		Gebärmutterhalskrebs Mortalität	
Jährliche Neuerkrankungen	571	Jährlich verstorben	169
Anteil an allen Krebsneuerkrankungen (bei Frauen)	2 %	Anteil an allen Krebssterbefällen (bei Frauen)	1 %
Inzidenz (pro 100.000) altersstandardisiert*	8,9	Mortalität (pro 100.000) altersstandardisiert *	2,1
Alter bei Neudiagnose (Median)	52	Alter bei Tod (Median)	66

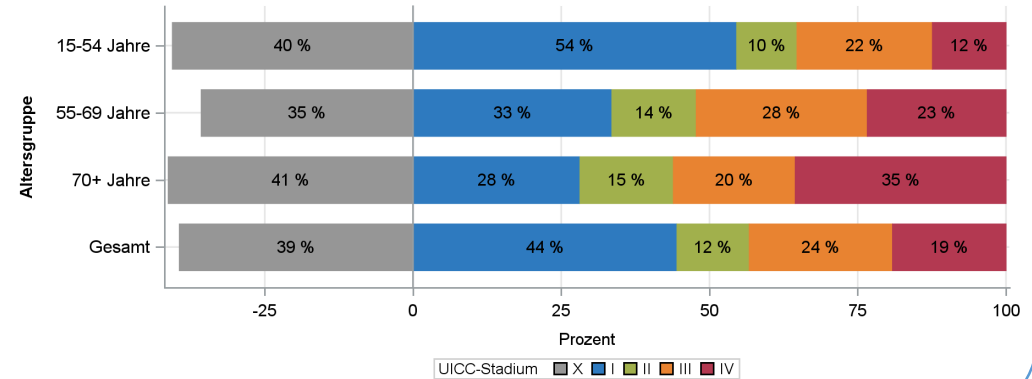
* alte Europastandardbevölkerung, WHO (1976)

- Die altersstandardisierte Inzidenz von Gebärmutterhalskrebs im Jahr 2018 ist in Baden-Württemberg mit 8,4/100.000 in etwa vergleichbar mit der Inzidenz für die gesamte Bundesrepublik (8,6/100.000; aktuellster Schätzer für Deutschland) gewesen.
- Für das gleiche Kalenderjahr lag die Mortalitätsrate hingegen für Baden-Württemberg mit 2,1/100.000 geringfügig unter der bundesweiten Mortalität von 2,6/100.000 bei Frauen.

Gebärmutterhalskrebs (ICD-10: C53) in Baden-Württemberg (2015-2019)

Verteilung der UICC-Stadien (Version 7) bei Diagnose

- Der Anteil der Patientinnen, mit einem Tumor im UICC Stadium I, ist in der jüngsten Altersgruppe mit 55 % am höchsten und nimmt mit steigendem Alter ab.
- Umgekehrt steigt der Anteil der Patientinnen, die zum Zeitpunkt der Krebsdiagnose Fernmetastasen (UICC Stadium IV) aufweisen, mit zunehmendem Alter von 12 % (Alter < 55 Jahren) auf 36 % (Alter 70+).
- Die 3 häufigsten gemeldete Lokalisationen der Fernmetastasen innerhalb von 3 Monaten nach Diagnose sind: Lymphknoten (65 %), Lunge (25 %) und Knochen (17 %).

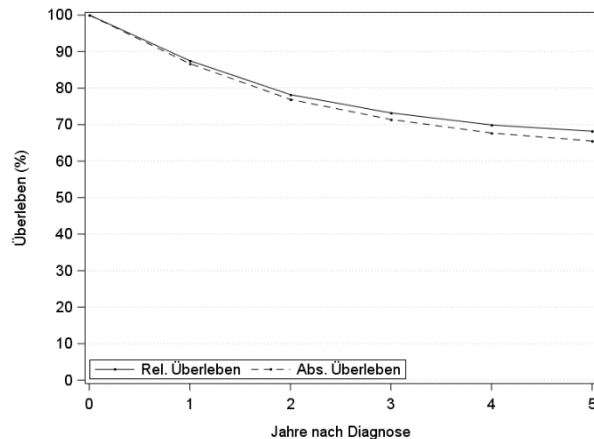


5-Jahres Überlebensrate

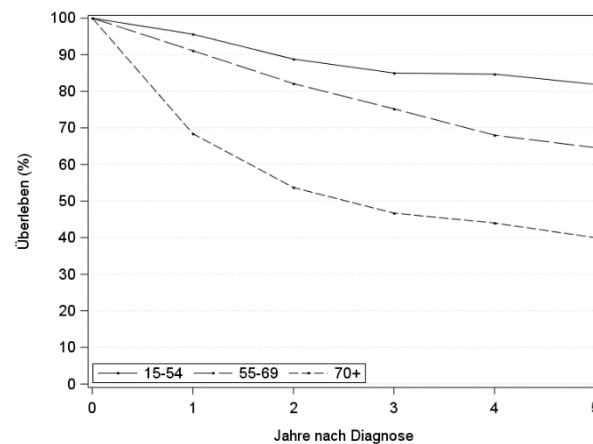
- Das absolute und relative 5-Jahres-Überleben nach Gebärmutterhalskrebs (alle Stadien) liegt bei 65,5 % bzw. 68,2 %.
- Die Prognose (altersstandardisiertes relatives Überleben 2017-19) hängt sowohl stark vom Erkrankungsalter als auch vom Stadium bei Diagnose ab.

Das relative 5-Jahres-Überleben beträgt:

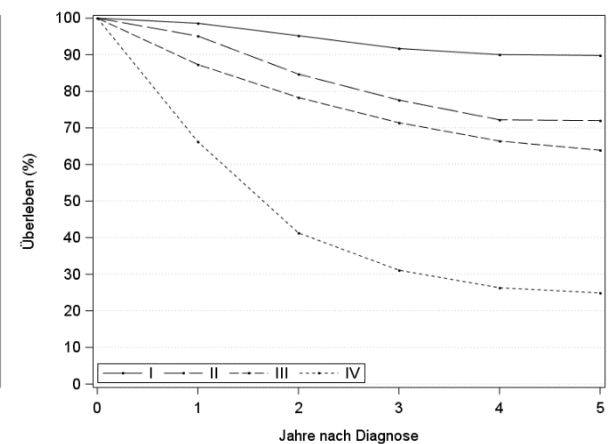
- Alter 15-54: 82 %; Alter 55-69: 65 %; Alter 70+: 40 %
- UICC Stadium I: 90 %; UICC Stadium II: 72 %; UICC Stadium III: 64 %; UICC Stadium IV: 25 %



1) Absolutes und relatives 5-Jahres-Überleben nach Gebärmutterhalskrebsdiagnose



2) Relatives Überleben nach Alter bei Diagnose



3) Relatives Überleben nach Stadium bei Diagnose